



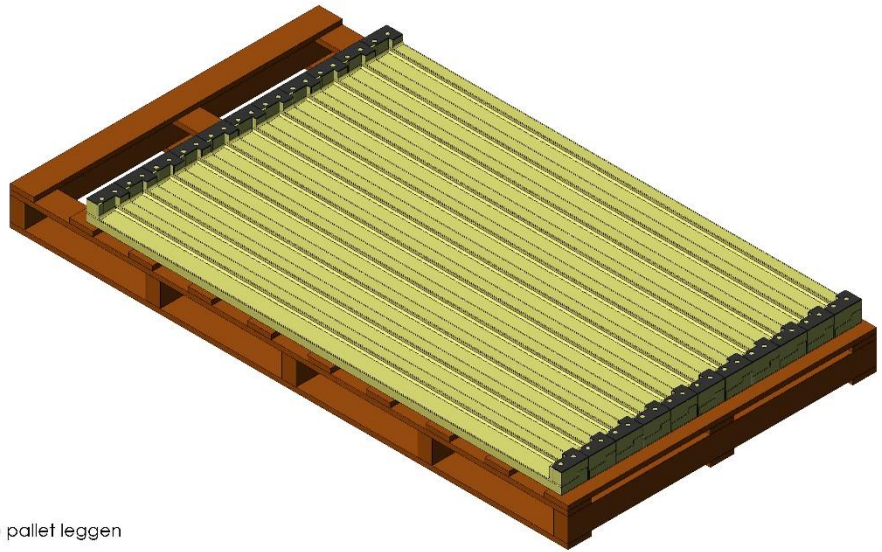
NEO-FIX<sup>®</sup>

VERWERKINGSVOORSCHRIFTEN EKOSIET NEO-FIX<sup>®</sup>

Versie 001-20-2-2019

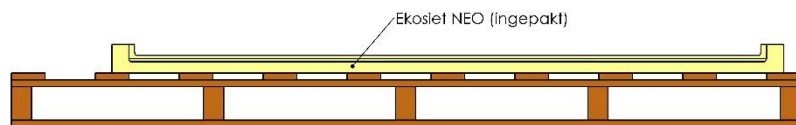


## 1. opslag/transport



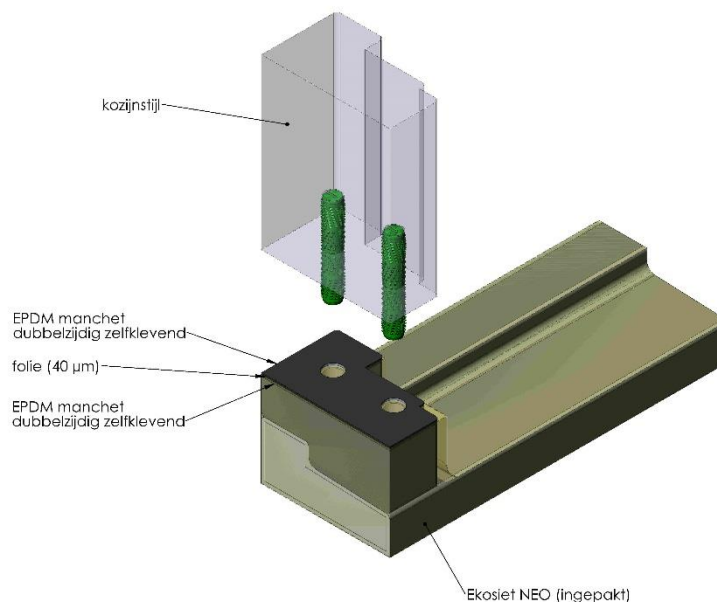
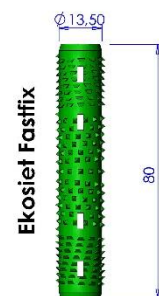
1. pallet op vlakke ondergrond leggen
2. Ekosiet dorpels vlak en ondersteund op pallet leggen
3. dorpels droog opslaan

let op: folie niet beschadigen



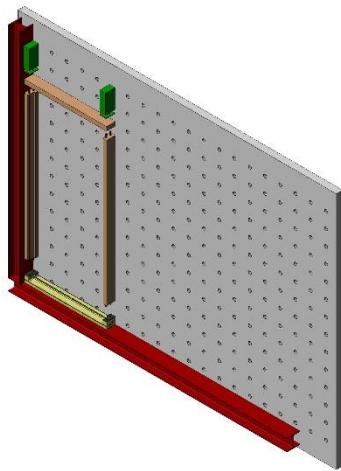
## 2. verwerkingsvoorschrift

1. gaten  $\varnothing 14$  boren in kozijnstijl (42 mm diep)  
boorpatroon, zie [www.ekosiet.nl](http://www.ekosiet.nl)
2. kopsekan in kozijnstijl sealen
3. plaats Fastfix in kozijnstijl  
verlijmen Fastfix met houtlijm/kozijnenlijm

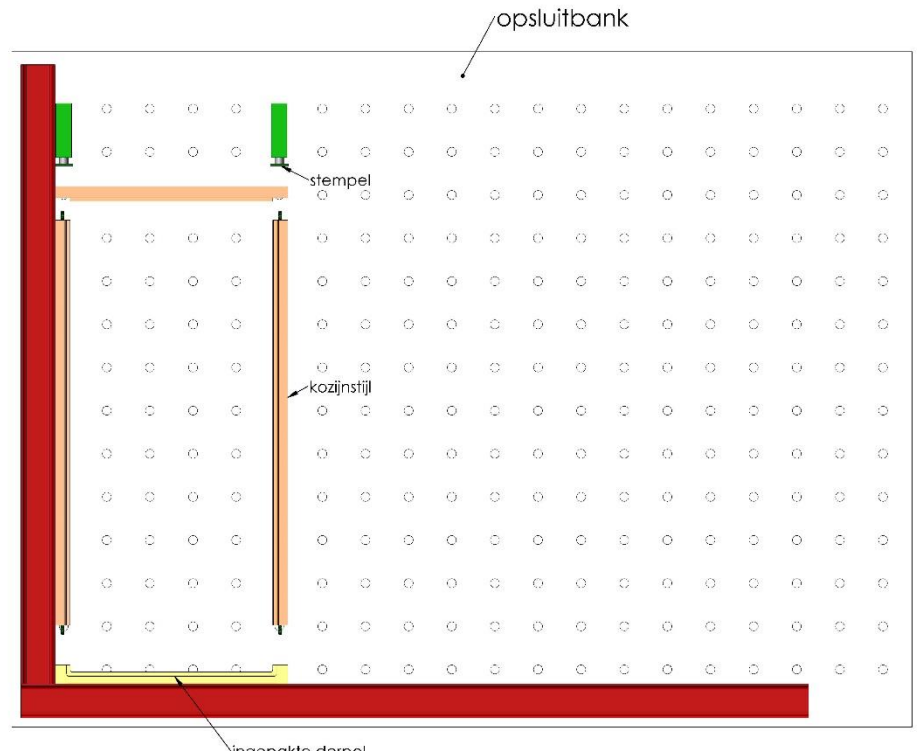




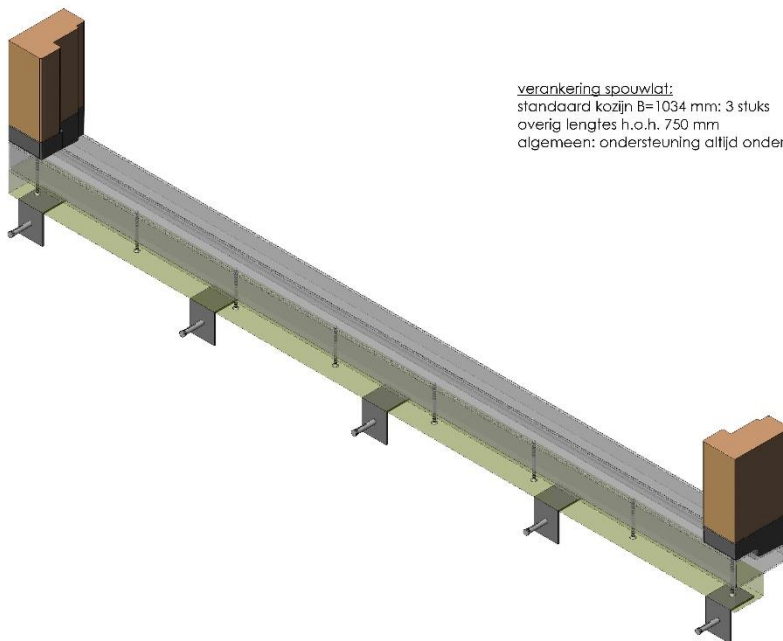
## 3. verwerkingsmethode opsluitbank



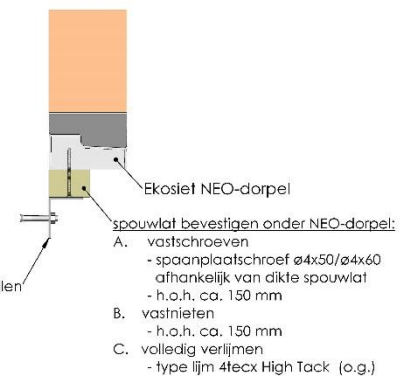
1. plaats dorpel (volgens verwerkingsvoorschrift)
2. verwijder bescherm laag manchet
3. kozijn plaatsen
4. sluit dorpel op:
  - stempels in lijn met kozijnstijl en neut
  - **maximale stempeldruk 40 bar**



## 4. verwerking op de bouwplaats

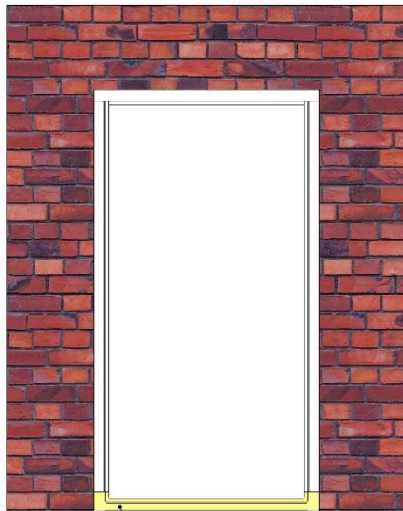


verankerings spouwlat:  
standaard kozijn B=1034 mm: 3 stuks  
overig lengtes h.o.h. 750 mm  
algemeen: ondersteuning altijd onder stijlen

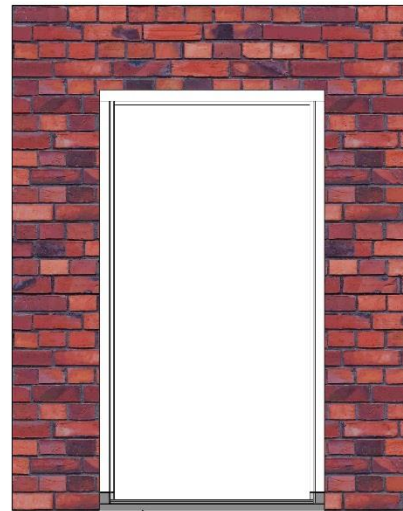




## 5. oplevering



folie tijdens bouwproces niet verwijderen



folie verwijderen bij einde bouw

